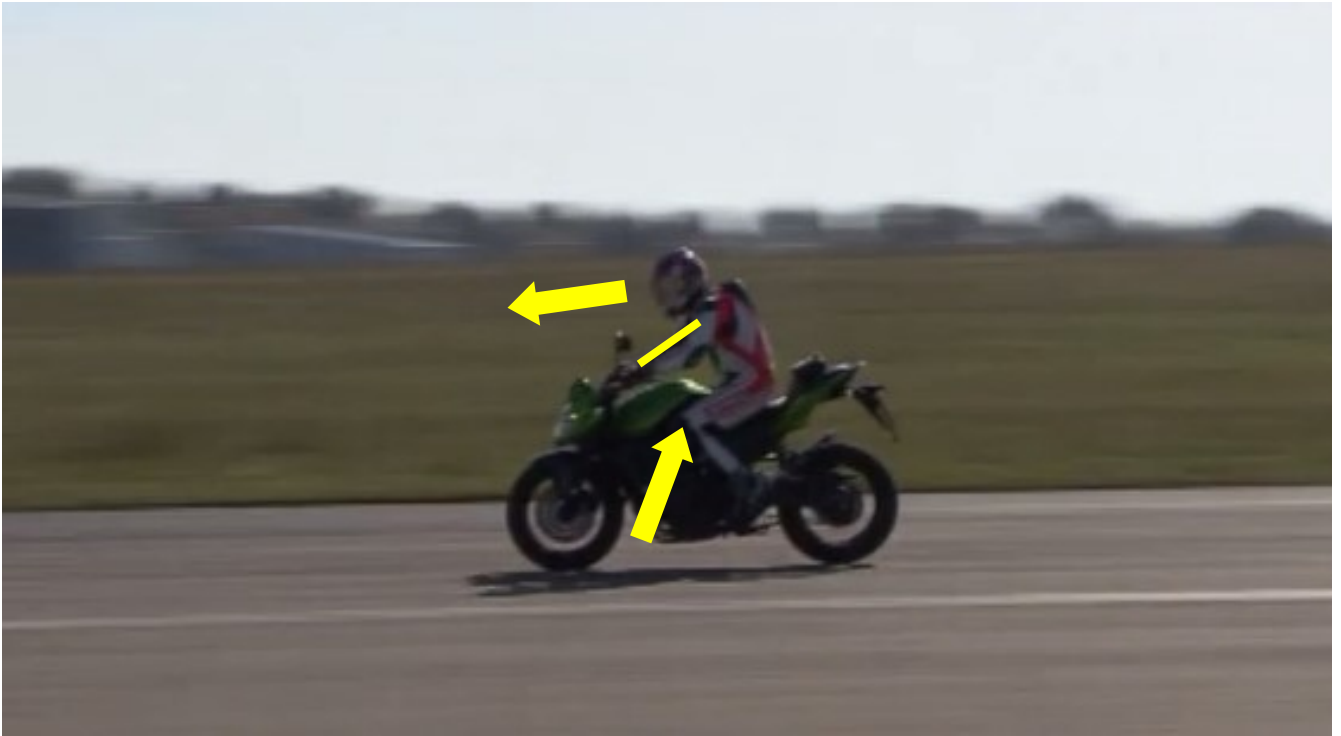
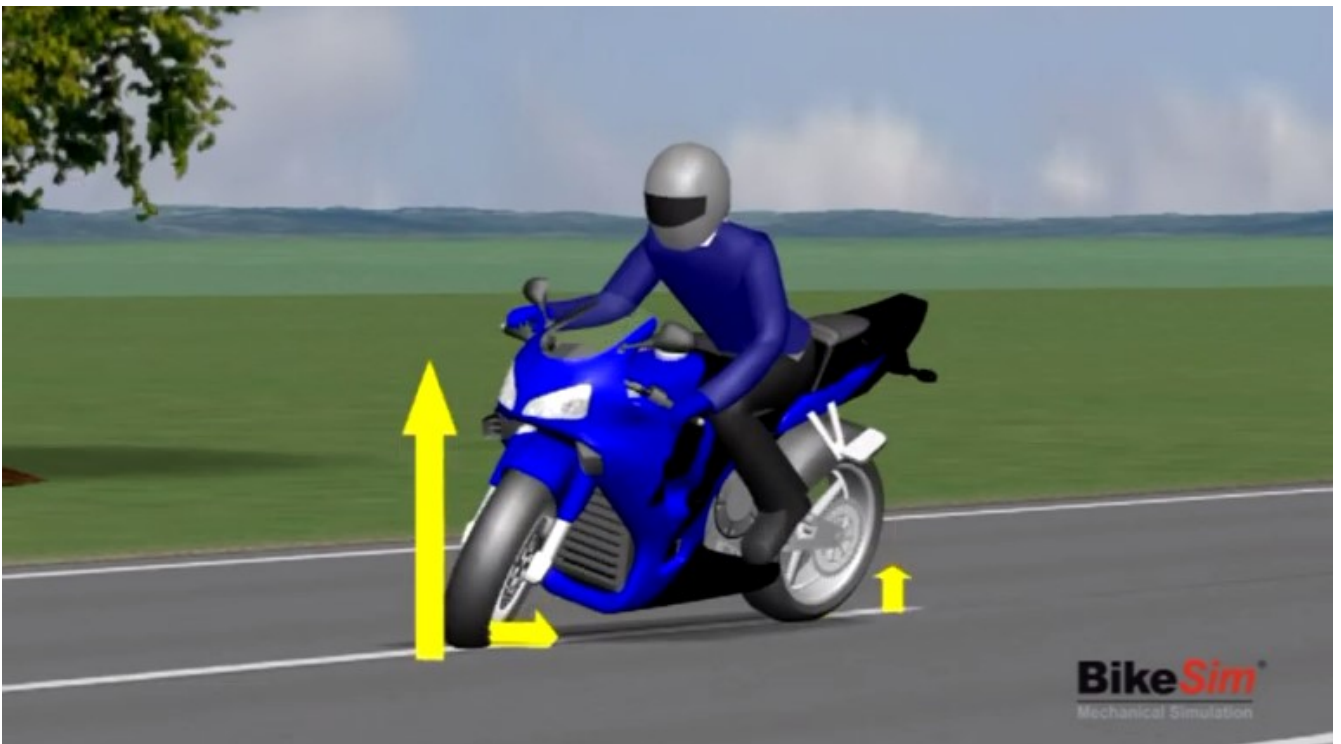


Ich arbeite mit Ihnen mit unterschiedlichen Hilfsmitteln, wie Filmausschnitte oder moderner



Computeranimationen, um die aufgezeigten Fehler zu vermeiden, bevor Sie sich in der Praxis in Schwierigkeiten bringen!



Quelle: Ich basiere auf diverssem Bildmaterial aus dem Zeitschriftenverlag MOTORRAD!



Manöverübungen für die Motorradprüfung

(Leistungsnormen des Strassenverkehrsamtes des Kantons Zürich)

| | |
|---|---|
| Spurgasse 10m lang, 1m breit | In Sitzposition (Füsse auf den Fussrasten) Motorrad in möglichst langsamer Fahrt stabilisieren und beherrschen. Die Richtzeit von 15 Sekunden sollte nicht unterschritten werden. |
| Acht gross 6m, klein 3m ¹⁾ | Eine möglichst enge Acht fahren ohne abzusteigen. ¹⁾ in Regensdorf innerhalb eines Feldes von 14m länge |
| gerader Slalom 3.5m, 3.0m, 2.5m ²⁾ ²⁾ Motorradtyp abhängig | Einen geraden Slalom um die aufgestellten Pylonen fahren ohne abzusteigen sowie keine Pylonen umzufahren und auszulassen. |
| versetzter Slalom längs 4.5m, quer 1.8m (Pylonenabstand) | Einen versetzten Slalom um die aufgestellten Pylonen fahren ohne abzusteigen sowie keine Pylonen umzufahren und auszulassen. |
| Notbremsung | Optimales Bremsen mit grösstmöglicher Verzögerung bis zum Stillstand. Geschwindigkeit vor Bremsbeginn (den Verhältnissen angepasst) 45 bis 50km/h |
| Berganfahren | Dieses Manöver wird während der praktischen Prüfung im Verkehr geübt. |